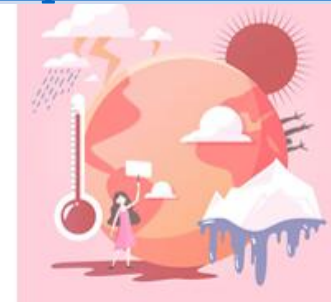


## PÉRINATALITÉ ET ENVIRONNEMENTS TOXIQUES : NOUVEAUX ENJEUX

- Membres ARET-SFTG-STCM : 150 €
- Non membres : 300 €
- Etudiants : 30 €

Inscription : du 10/01/26 au 30/04/2026  
Proposition de communication orale/affichée :  
du 15/12/25 au 01/04/2026

-> <https://aret-stcm-sftg.sciencesconf.org/>



**Périnatalité et environnements toxiques : nouveaux enjeux**  
**Amiens – Pôle Universitaire Cathédrale**  
**21 & 22 mai 2026**

**Jeudi 21 mai 2026**

09h30-10h15. Café d'accueil

10h15-10h45. Ouverture du colloque

10h45-11h30. **Conférence introductive**

Contaminants chimiques au cours du développement et santé de l'enfant : Apport des cohortes mère-enfant en santé environnementale. Charline Warembourg (IRSET, Rennes)

**Session 1 : Changement climatique et santé périnatale**

11h30-12h00. Effets des expositions aux polluants de l'air et au climat sur la santé de la mère et de l'enfant. *Johanna Lepeule* (Inserm UAB U1209, Grenoble)

12h00-12h30. Communications courtes

12h30-13h30 - Pause déjeuner - Posters

**Session 1 (suite)**

13h30-14h00. Climate change impacts leading to increased exposure to harmful toxins. *Carla Martins* (CHRC, REAL, CCAL, NOVA Université de Lisbonne) – Visioconférence –

14h00-14h30 Communications courtes

**Session 2 : Environnement et microbiotes**

14h30-15h00. Microbiotes et pesticides. *Hafida Khorsi Cauet* (PériTox, UMR-I01 UPJV–INERIS, Amiens)

15h00-15h30. Pause café - Posters

15h30-16h00. Effets des micro- et nanoplastiques sur la barrière placentaire humaine et le développement fœtal. *Amal Zerrad-Saadi* (UMR S-1139, Université Paris Cité)

16h00-16h30. Lait maternel : évaluation de l'exposition aux contaminants chimiques *Karine Tack* (ANSES – DER, Maisons-Alfort)

16h30-17h00. Microplastiques et microbiotes. *Mathilde Body-Malapel* (U1286 INFINITE, Université de Lille)

17h00-17h30. Communications courtes

**18h30 : Cocktail dinatoire**

Vendredi 22 mai 2026

### Session 3 : Risques émergents

9h00-09h30. Environnement et qualité du sperme : influences prénatales et adultes sur la santé reproductive masculine. *Rita Rahban* (SCAHT – Centre Suisse de Toxicologie Humaine Appliquée, UNIGE, Genève)

9h30-10h00. Exposition maternelle aux édulcorants : modèles murins et conséquences métaboliques. *Sébastien Bouret* (Inserm, Lille)

10h00-10h30. Fardeau de maladie attribuable aux substances chimiques liées à l'alimentation chez les enfants français. *Sarah Cherfan* (ANSES)

10h30-11h00. Pause café - Posters

11h00-11h30. Exposition in utero aux antirétroviraux. *Stéphane Blanche* (AP-HP, Université Paris Cité)

11h30-12h00. Exposition précoce à l'aluminium. *Guillemette Crépeaux* (EnvA, INSERM U955 MUSE)

12h-12h30. Communications courtes

12h30-13h30. Pause déjeuner - Posters

### Session 4 : Nouveaux outils de caractérisation

13h30-14h00. Modélisation PBPK. *Florence Zeman* (INERIS, PériTox UMRI-01 UPJV-INERIS)

14h00-14h30. Explorations "omics" des mécanismes de cytotoxicité du paracétamol dans l'ovaire foetal humain ex vivo. *Séverine Mazaud-Guittot* (IRSET, Rennes)

14h30-15h00. Modèles d'études cellulaires et moléculaires de la toxicité placentaire. *Patrice Rat* (CNRS CiTCoM, Université Paris Cité)

### Table ronde

14h30-16h00. Et maintenant ? Quelles actions à mener ?

Avec Nathalie Bonvallot, Fabrice Michiels, Léa Leroy, Mélie Rousseau, *et autres intervenants à venir*

16h00-16h15. Remise des prix des meilleures communications

16h15. Clôture du colloque